

FORMATION CONTINUE DES PROFESSIONNELS DE L'ARCHITECTURE

2^{ÈME} SEMESTRE 2022



CP Formation
Le choix de l'expérience !

NOS MODULES DE FORMATION

MODULE 1 : INTÉGRER LES MATÉRIAUX BIO-SOURCÉS

- > Définition et exemples de matériaux bio-sourcés
- > Caractéristiques et performances des matériaux bio-sourcés
- > Matériaux bio-sourcés
- > Avantages et inconvénients des matériaux bio-sourcés
- > Prescription de matériaux bio-sourcés en neuf et rénovation
- > Aspect réglementaire

MODULE 2 : PRO PAILLE

- > Se procurer les Bottes de Paille (BDP) et les préparer
- > Fabriquer en OSB et une ossature bois, réaliser un remplissage en paille
- > Installer les baies, les équipements et les BDP
- > Mettre en oeuvre les enduits, parements et bardages
- > Communiquer et terminer le chantier
- > Test écrit/validation conforme aux règles CP2012

MODULE 3 : DÉTECTER LES PATHOLOGIES DU BÂTIMENT

- > Présentation des matériaux bio-sourcés
- > Utilisation courante des matériaux bio-sourcés
- > Traitement des ponts thermiques
- > Construction paille et ossature bois
- > Analyse des risques acoustiques
- > Associations de matériaux différents
- > Contraintes d'étanchéité à l'eau et à l'air
- > Vieillessement des matériaux

MODULE 4 : COMPRENDRE LA RE 2020

- > Comprendre les enjeux énergétiques et environnementaux
- > Contexte de la RE2020
- > Evolution de la réglementation de la RT1974 à la RE2020
- > La démarche d'Analyse de Cycle de Vie (ACV)
- > Les textes réglementaires liés à la RE2020 :
 - les généralités
 - l'arrêté - les exigences
- > Les grands principes des méthodes de calcul

MODULE 5 : GÉRER LES CONFLITS DANS LES RELATIONS PROFESSIONNELLES

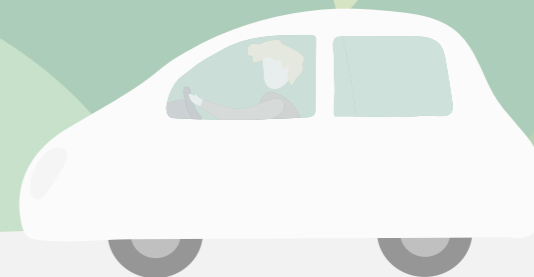
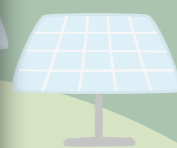
- > Comprendre son rapport aux autres
- > Connaître et comprendre les mécanismes du conflit
- > Estimer le rôle des émotions dans la communication
- > Développer sa capacité à communiquer en situations conflictuelles ou d'agressivité

MODULE 6 : ASSURER LA GESTION ET LE PILOTAGE DE CHANTIER

- > Rôle d'une Organisation et Pilotage de Chantier (OPC)
- > Structure d'une Opération
- > Définition des responsabilités
- > Obligation de l'OPC
- > Les lots VRD
- > Gros oeuvre et fondations
- > Analyse des lots et ordonnancement des tâches
- > Infrastructure et superstructure
- > Les Corps d'Etats Secondaires (CES)

MODULE 7 : HARMONISER UN LIEU AVEC LE FENG SHUI

- > Histoire du Feng Shui
- > Les grilles de lecture de base : chi/yin/yang
- > Des outils avancés pour créer des lieux harmonieux
- > Le centre de gravité
- > Le Pa Kua et le Luo Pan
- > Le carré Lo Shu
- > Les trigrammes, les émotions, ...



Nos atouts

> La qualité des formations :

- Nos formateurs sont spécialisés dans les différents domaines de l'architecture
- Les formations permettent d'échanger sur les aspects pratiques de votre activité
- La liste des formations n'est pas exhaustive. Nous vous invitons à nous contacter pour toute demande spécifique.

> **Notre assistance dans le montage de votre dossier de prise en charge**

Planning des formations

MODULE DE FORMATION	DURÉE	DATES	
Intégrer les matériaux bio-sourcés	7h	10 octobre	
PRO PAILLE	35h	du 13 au 17 juin du 17 au 21 octobre	COMPLET NOUVELLE DATE
Détecter les pathologies du bâtiment	14h	25 et 26 octobre	
Comprendre la RE 2020	14h	14 et 15 novembre	
Gérer les conflits dans les relations professionnelles	14h	21 et 22 novembre	
Assurer la gestion et le pilotage de chantier	14h	6 et 7 décembre	
Harmoniser un lieu avec le feng shui	14h	12 et 13 décembre	

Prix d'une journée de formation : 350 € nets de TVA



Vous êtes porteur de handicap ou vous avez des besoins spécifiques nécessitant des aménagements pour suivre une formation, notre équipe est à votre écoute pour vous accompagner et faciliter votre parcours. Nous vous invitons à nous contacter !

Nous contacter

• **Par téléphone**

07 69 75 62 43

• **Sur place**

8 avenue d'Aubière
63800 Cournon d'Auvergne

• **Via Internet**

www.cpformation63.fr
Email : cp.formation63@gmail.com
Facebook : @cpformation63
LinkedIn : CPFormation